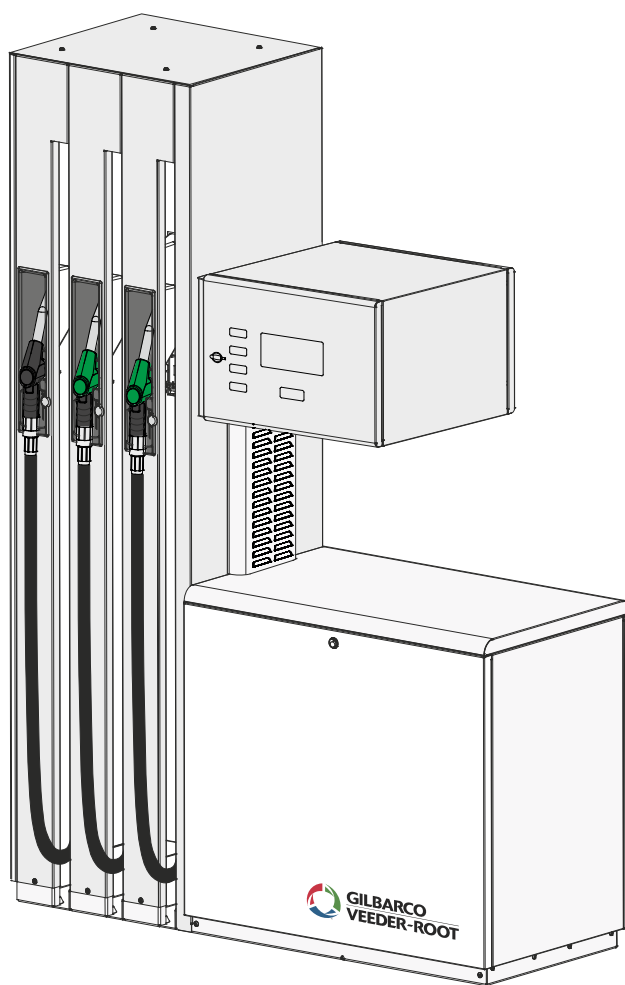


Gilbarco®

Типоряд топливораздаточных колонок SK700-2™

Спецификация запасных частей



Документ не подвергается актуализации

Allgemeine Pflegehinweise

Beschichtete Flächen lassen sich am besten mit schwach konzentriertem Seifenwasser oder einem Spezialreiniger reinigen. Die behandelten Flächen sollten danach mit klarem Wasser abgewaschen und mit einem feuchten Tuch abgerieben werden.

Auf Lackoberflächen nach der feuchten Reinigung möglichst sofort mit einem feuchten, weichen Tuch nachwischen, um Ränder zu vermeiden.

Bei hartnäckiger Verschmutzung sollten Sie das Reinigungsmittel an den gegebenen Stellen pur verwenden, und anschließend wie oben beschrieben mit klarem Wasser nachwaschen und abtrocknen.

(Testen Sie das Reinigungsmittel bitte vorher an einer unauffälligen Stelle !)

Verwenden Sie bitte niemals Benzin, Dieseldieselkraftstoffe, Nitro- oder Kunstharzverdünnungen oder Scheuermittel, da sie zur Reinigung der Oberflächen nicht geeignet sind und sie beschädigen.

Vorsicht beim Reinigen von Aufklebern. Immer von innen nach außen säubern, damit die Ecken und Ränder sich nicht ablösen.

General care-hints

Coated surfaces should be cleaned with weakly concentrated soapy-water or a special-cleaner. The surfaces should then be rinsed immediately with clear water and wiped with a soft, moist cloth. Please wipe the painted surfaces soon as possible with a soft, moist cloth to avoid stain. With stubborn contamination, use concentrated detergent at the given places. Clean and dry as described.

(Please test the detergent previously at an inconspicuous place !)

Use never Petrol, Diesel, Nitro- or Epoxy resin thinning or abrasives, because they are not suitable to clean the surfaces and damage them.

Attention when cleaning stickers. Clean always from the inside to the outside, so that the corners and edges do not become detached.

Manutenzione

Le superfici protette devono essere pulite delicatamente con acqua e sapone concentrato o con un pulitore speciale. Le superfici devono essere successivamente lavate immediatamente con acqua pulita e con un panno morbido. Per eliminare le macchie dalle superfici verniciate pulirle appena possibile con un panno morbido umido. Contro lo sporco persistente usare detersivi concentrati. Pulire e asciugare come descritto sopra.

(Provare preventivamente il detergente in una parte non visibile)

Non usare benzina, gasolio, diluenti o abrasivi perché non sono adatti per la pulizia delle superfici che risulterebbero irrimediabilmente danneggiate.

Attenzione durante la pulizia di etichette e adesivi. Pulire sempre dall'interno verso l'esterno, in modo che gli angoli non si staccino.

Общие указания по уходу

Имеющие покрытия поверхности лучше всего чистить слабokonцентрированной мыльной водой или специальным очистителем. Обработанные поверхности затем промыть чистой водой и вытереть влажной тряпкой.

Лакированные поверхности после влажной чистки необходимо, по возможности, сразу же еще раз протереть влажной, мягкой тряпкой, чтобы избежать появления разводов.

В случае трудно удаляемых загрязнений следует нанести средство для чистки в неразбавленном виде на нужное место и, в заключение, как описано выше, промыть его чистой водой и вытереть.

(Предварительно, пожалуйста, проверьте действие средства для чистки на незаметном месте!).

Пожалуйста, никогда не пользуйтесь бензином, дизельными топливами, нитро-разбавителями или разбавителями на основе синтетической смолы, а также абразивными чистящими средствами, так как они не пригодны для чистки пластмассовых поверхностей и повреждают их.

Осторожно при чистке наклеек. Всегда чистить изнутри наружу, чтобы не повредить углы и края наклеек.

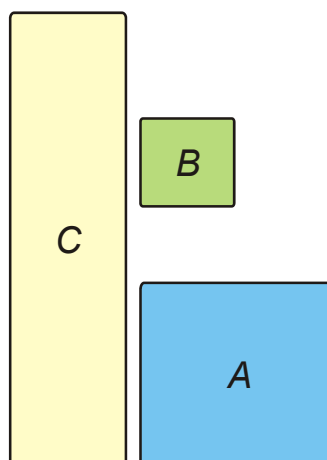
Оглавление

А - Гидравлика

В – Корпус индикации

С – Шланговая стойка

На находящемся справа чертеже показаны различные зоны топливораздаточной колонки. Буквы А-С указывают соответствующую главу спецификации запчастей. Это поможет Вам найти подходящие запчасти.



А – Насосные блоки, объеммеры С+, экометры, электродвигатели, электромагнитные клапаны, импульсные датчики	1
Измерительные блоки и клапаны.....	2
Обзор навесных стальных листов	3
В – Вычислительная система Sandpiper-2 со всеми электрическими компонентами.....	4
Корпус блока индикации, индикаторы.....	5-7
С - Стойки для шлангов, заправочные шланги, отвод шланга, навесные стальные листы .	8-11
Гнездо для заправочного пистолета	12
Узлы:	
Насосный блок GPU-90.....	13
Насосный блок GPU-140.....	14.1
Система обратного отвода газа ASF-8014.....	15
Система обратного отвода газа производства фирмы Dütt.....	15.1
Альтернативное топливо - этанол.....	16
SK 700-2 UHF 120/40	17

Руководство по заказу запчастей & Расшифровка обозначения

Руководство по заказу запчастей

1. Сначала в „Оглавлении“ определите, пожалуйста, номер страницы чертежа и спецификации запчасти.
2. Затем на чертеже запчасти определите номер позиции запчасти.
3. В спецификациях запчастей под номером позиции (при необходимости с подпозициями) Вы найдете наименование, номер артикула и количество в штуках для Вашей запчасти.

Количества в штуках относятся к 1 блоку гидравлики, 1 стороне-модулю управления/индикации, 1 заправочному пункту и т.д.

Количества в штуках для винтов, гаек, соединительных элементов и прочих принадлежностей относятся к предшествующему узлу в количестве 1 штуки; обращайтесь примание на соответствующие примечания.

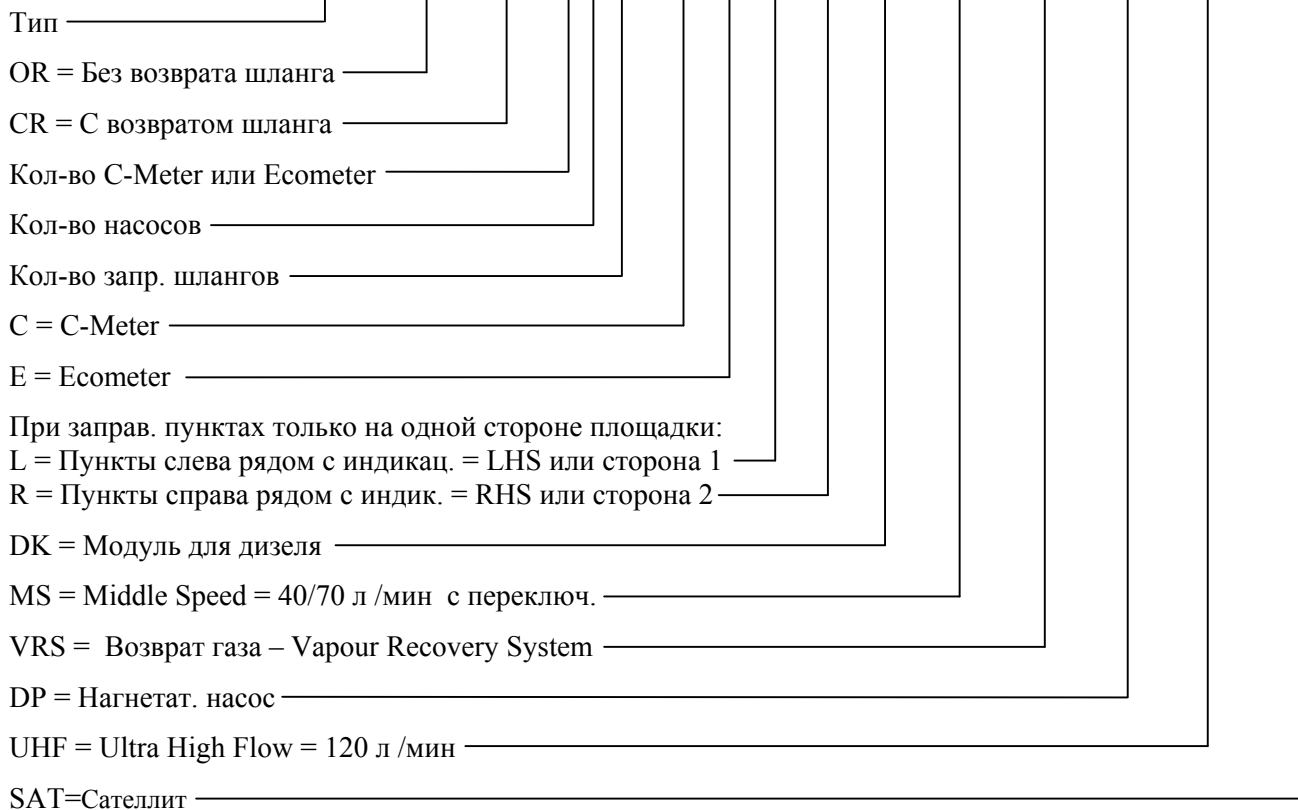
4. При заказе запасных частей просим Вас указать следующие данные:

номер артикула;
 наименование, при необходимости окраску;
 количество в штуках;
 тип, год выпуска и заводской номер топливораздаточной колонки.

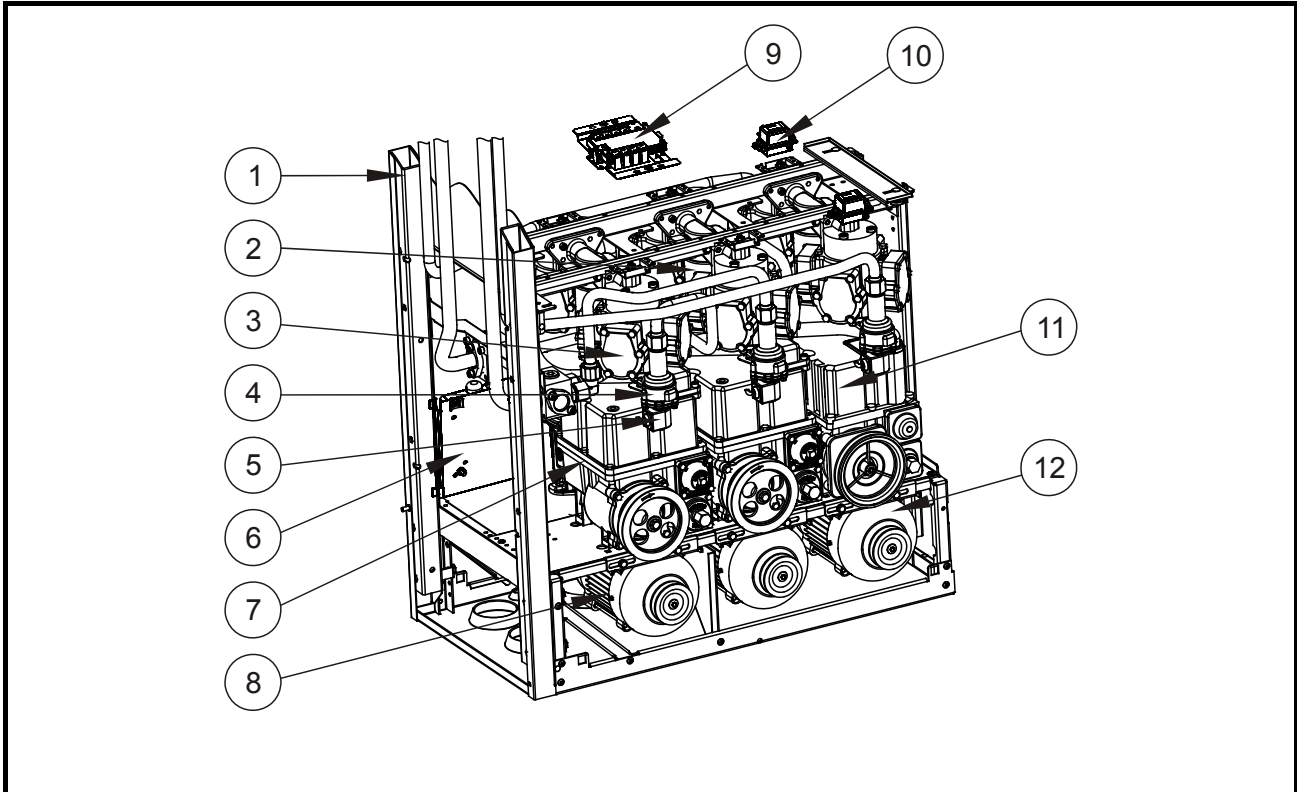
Расшифровка обозначения

Пример:

SK700-2	OR	8/4/8	C			DK	MS	VRS		UHF	
SK700-2	OR	4/4/4	C	L		DK		VRS			
SK700-2		CR	3/0/3	E	R					DP	SAT

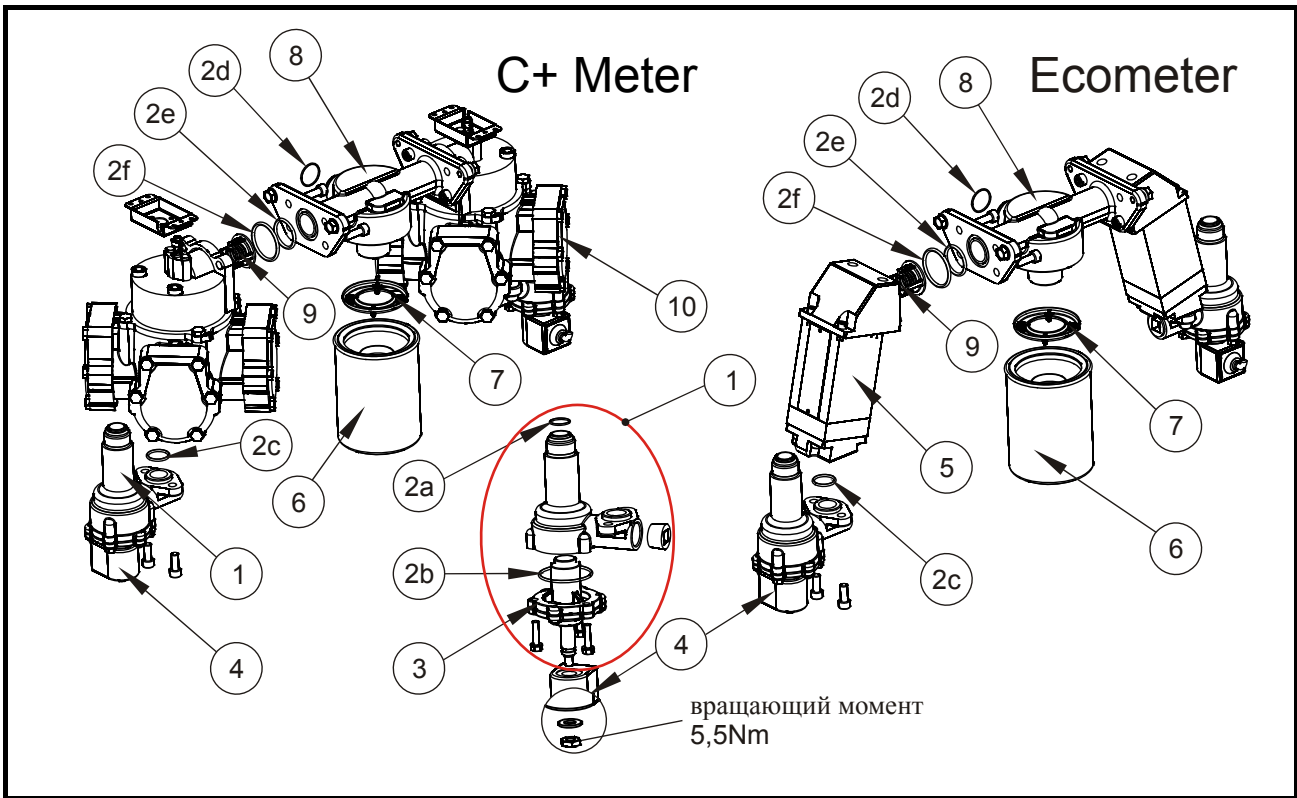


SK 700-2
Гидравлика



Поз.	Шт.	Артикул-№	Описание	Поз.	Шт.	Артикул-№	Описание
1			Каркас для модуля гидравлики:	7.1	1	140 869 735	Насосный блок GPU 90, заводская проверка/MID, для замены
a	1	140 861 141	Модуль гидравлики для 4/2/4,800mm	8	1	140 863 132	Трехфазный электродвигатель 400В/1,5 кВт с ременным шкивом и несущей конструкцией
б	1	140 861 151	Модуль гидравлики для 6/3/6,935mm	8.1	1	140 599 446	Клиновой ремень 13 x 686 для трехфазных электродвигателей 0,75кВт и 1,5кВт
в	1	140 861 161	Модуль гидравлики для 8/4/8,1185mm	9	1	140 872 785	IS-HUB Board, заводская проверка/MID
2			Фильтроэлемент для дизеля и бензина: <i>(По запросу для биодизеля)</i>	10	1	140 876 445	Импульсный датчик, заводская проверка/MID
a	1	140 593 564	G 1 1/2" x 140 дл, 10мкм - бензин	11	1	140 941 525	Насосный блок GPU 140, заводская проверка/MID
б	1	140 632 746	G 1 1/2" x 140 дл, 30мкм - дизель	11.1	1	140 904 945	Насосный блок GPU 140, заводская проверка/MID, для замены
в	1	140 635 126	G 1 1/2" x 200 дл, 30мкм -дизель – HL	12	1	140 863 102	Трехфазный электродвигатель 400В/0,75 кВт с ременным шкивом и несущей конструкцией
г	1	140 659 893	Фильтр – крышка (Для применения без напорного фильтра) <i>(Напорный фильтр можно приобрести как вариант в случае C+Meter!)</i>	☼	1	140 902 442	Трехфазный электродвигатель 400В/1,5 кВт с ременным шкивом и несущей конструкцией (Sida)
3	1	140 939 265	C+Meter, заводская проверка/MID	☼	1	140 917 436	Клиновой ремень 13 x 732 (Sida 1,5kW)
3.1	1	140 939 275	C+Meter, заводская проверка/MID, холодная температура	☼	1	140 902 432	Трехфазный электродвигатель 400В/0,75 кВт с ременным шкивом и несущей конструкцией (Sida)
4	1	140 863 832	Пропорциональный электромагнитный клапан, в сборе, но без соленоида	☼	1	140 849 756	Клиновой ремень 13 x 700(Sida 0,75kW)
5	1	140 909 506	Катушка 24 В для проп. клапана	☼	1	140 941 505	ATC-HUB Board, заводская проверка/MID
6	1	140 865 766	Клеммная коробка				
6.1		140 865 673	Держатель для клеммной коробки				
7	1	140 941 515	Насосный блок GPU 90, заводская проверка/MID				

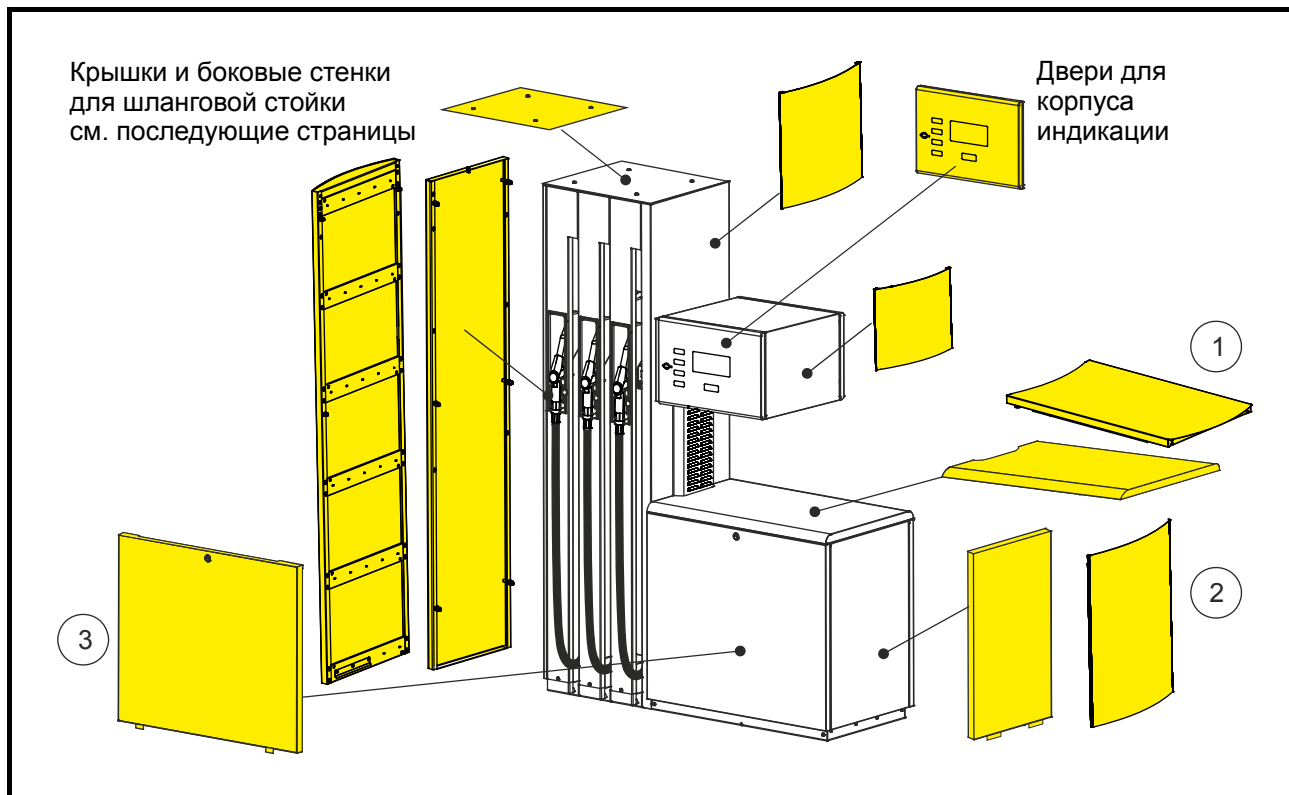
SK 700-2
Измерительные блоки и клапаны



Поз.	Шт.	Артикул-№	Описание	Поз.	Шт.	Артикул-№	Описание
1	1	140 863 832	Пропорциональный магнитный клапан, в сборе, но без катушки	6			Фильтрующие элементы для дизельного топлива и бензина:
2	1	140 914 705	Комплект уплотнений для измерительного блока с коллектором:				(По запросу возможна поставка для моторного топлива "биодизель")
2a	2		Уплотнительное кольцо круглого сечения 19 x 1,5	а	1	140 593 564	Резьба 1 1/2 " x 140 (длина), ячейки 10 мкм, для бензина
2b	2		Уплотнительное кольцо круглого сечения 52 x 2,5	б	1	140 632 746	Резьба 1 1/2 " x 140 (длина), ячейки 30 мкм, для дизельного топлива
2c	2		Уплотнительное кольцо круглого сечения 22 x 2,5	в	1	140 635 126	Резьба 1 1/2 " x 200 (длина), ячейки 30 мкм, для дизельного топлива типа HL
2d	1		Уплотнительное кольцо круглого сечения 25 x 1,5	г	1	140 659 893	Колпак фильтра (для установки без напорного фильтра)
2e	2		Уплотнительное кольцо круглого сечения 30 x 3,5				(напорный фильтр предлагается дополнительно в комплекте с объемомером C+!)
2f	2		Уплотнительное кольцо круглого сечения 40 x 3,5	7	1	140 778 656	Ситовая вставка для напорного фильтра
3	1	140 804 666	Пропорциональный электромагнитный клапан	8	1	140 863 781	Корпус распределительного устройства для соединения с измерительным блоком
4	1	140 909 506	Соленоид 24 В к пропорциональному клапану	9	1	140 620 186	Обратный клапан (только в исполнении с нагнетательным насосом и моделью Nordic Lane)
5			Экометр	10	1	140 939 265	C+Meter, заводская проверка/MID
a	1	140 873 705	Экометр заводская проверка/MID	10.1	1	140 939 275	C+Meter, заводская проверка/MID, холодная температура
b	1	140 873 725	Экометр заводская проверка/MID, замена				
c	1	140 941 085	Импульсный датчик, заводская проверка/MID				

SK 700-2

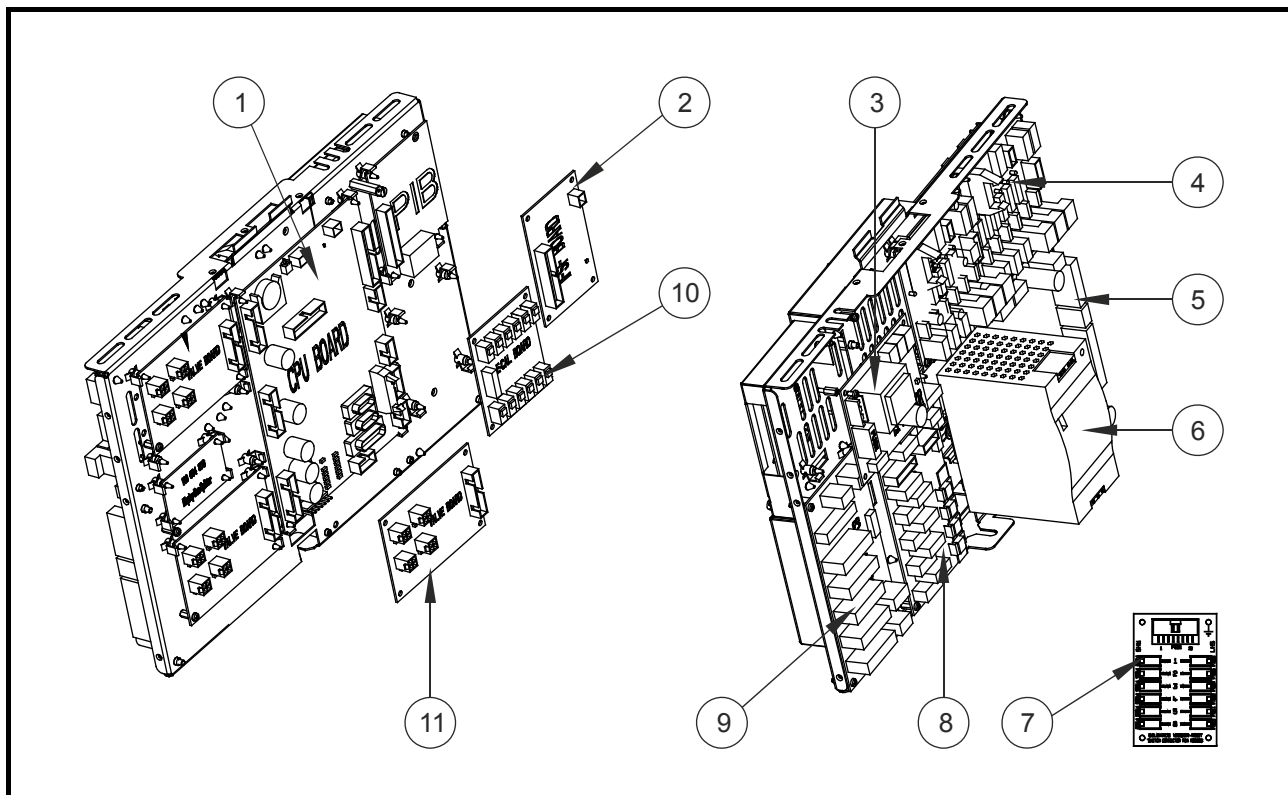
Обзор облицовочных панелей



Поз.	Шт.	Артикул-№	Описание	Поз.	Шт.	Артикул-№	Описание
1			Крышка с порошковым покрытием:	3			Передняя/Задняя стенка с цил. рычажным замком, порошковое покрытие:
а	1	140 862 602	Крышка 798 мм для 4/2/4	а	1	140 861 502	Пер./Зад. стенка, 800 мм для 4/2/4
б	1	140 862 642	Крышка 933 мм для 6/3/6	б	1	140 861 482	Пер./Зад. стенка, 935 мм для 6/3/6
в	1	140 862 682	Крышка 1183 мм для 8/4/8	в	1	140 861 512	Пер./Зад. стенка, 1185мм для 4/8/4
г	1	140 953 622	Крышка 1433 мм для 10/5/10	г	1	140 952 281	Пер./Зад. стенка, 1435мм для 5/10/5
			Крышка, высококачественная сталь:	3.1	1	140 863 403	Узел замка, в сборе
а	1	140 861 412	Крышка 798 мм для 4/2/4				
б	1	140 861 402	Крышка 933 мм для 6/3/6				
в	1	140 861 422	Крышка 1183 мм для 8/4/8				
г	1	140 953 672	Крышка 1433 мм для 10/5/10				
1.1			Крышка, высококачественная сталь, изогнутый:				
а	1	140 884 892	Крышка 798 мм для 4/2/4				
б	1	140 884 922	Крышка 933 мм для 6/3/6				
в	1	140 884 952	Крышка 1183 мм для 8/4/8				
2	1	140 862 567	Боковая стенка, порош. покрытие				
2а	1	140 861 362	Боковая стенка, высококачественная сталь				
2.1	1	140 884 372	Боковая стенка, порош. покрытие, изогнутый				
2.1а	1	140 884 362	Боковая стенка, высококачественная сталь, изогнутый				

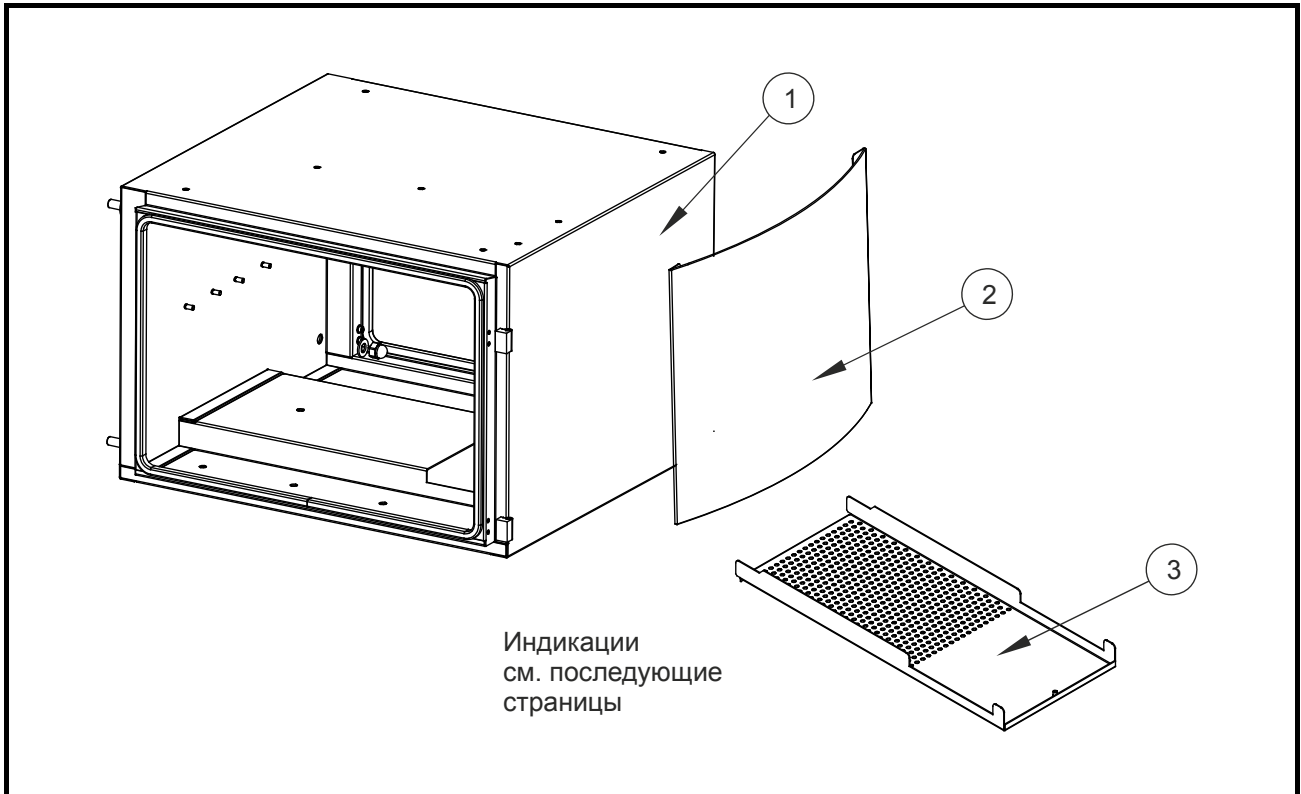
SK 700-2

Система вычислителя Sandpiper-2со всеми электрокомпонентами



Поз.	Шт.	Артикул-№	Описание	Поз.	Шт.	Артикул-№	Описание
1	1	140 876 475	CPU Board, заводская проверка/MID	10	1	140 876 465	Escal Board, заводская проверка/MID
2			Интерфейсы для передачи данных:	11	1	140 836 076	Пропорциональный клапан совета Драйв
a	1	140 770 966	IFS Board				
b	1	140 786 075	ER3 Interface				
c	1	140 822 846	ATCL Interface				
d	1	140 884 406	PIB Pumalan Opto Isolated Input Board				
3	1	140 941 485	IS-интерфейса, заводская проверка/MID				
4	1	140 896 806	РОВА - AC Параллельно совет выход				
5	1	140 877 886	VRB Улавливание паров с мониторингом				
5.1	1	140 917 196	VRB Улавливание паров без мониторингом				
6	1	140 810 856	Имп. источник питания, 24В/100Вт				
7	1	140 863 806	Switch Connector PCA				
8	1	140 836 156	Motor AC Switching Board, single phase				
9	1	140 836 086	STP AC Switching Board, 3 phase				

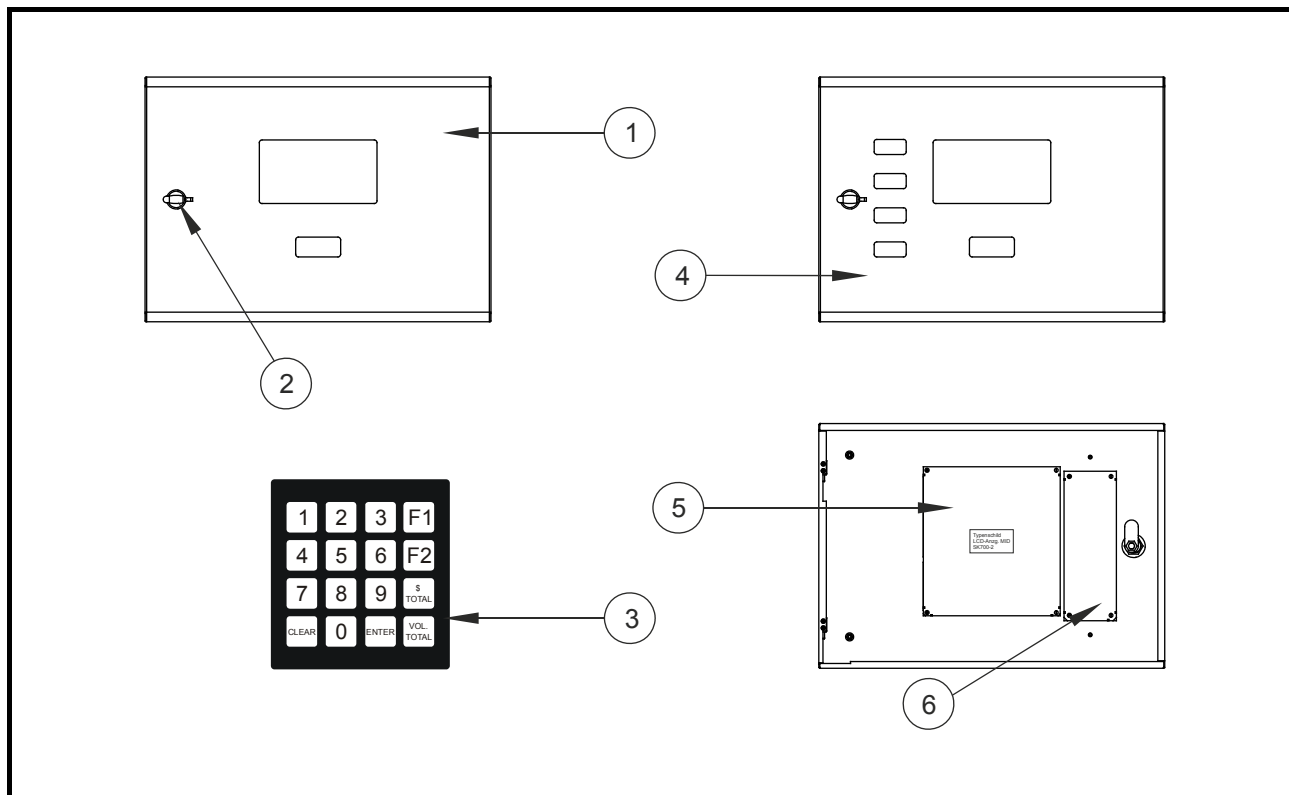
SK 700-2
Корпус индикации



Поз.	Шт.	Артикул-№	Описание	Поз.	Шт.	Артикул-№	Описание
1	1	140 938 611	Корпус индикации 523 x 358, в сборе				
2	1	140 887 893	Боковая стенка, высококачественная сталь				
3	1	140 887 582	Обложка для кабеля				

SK 700-2

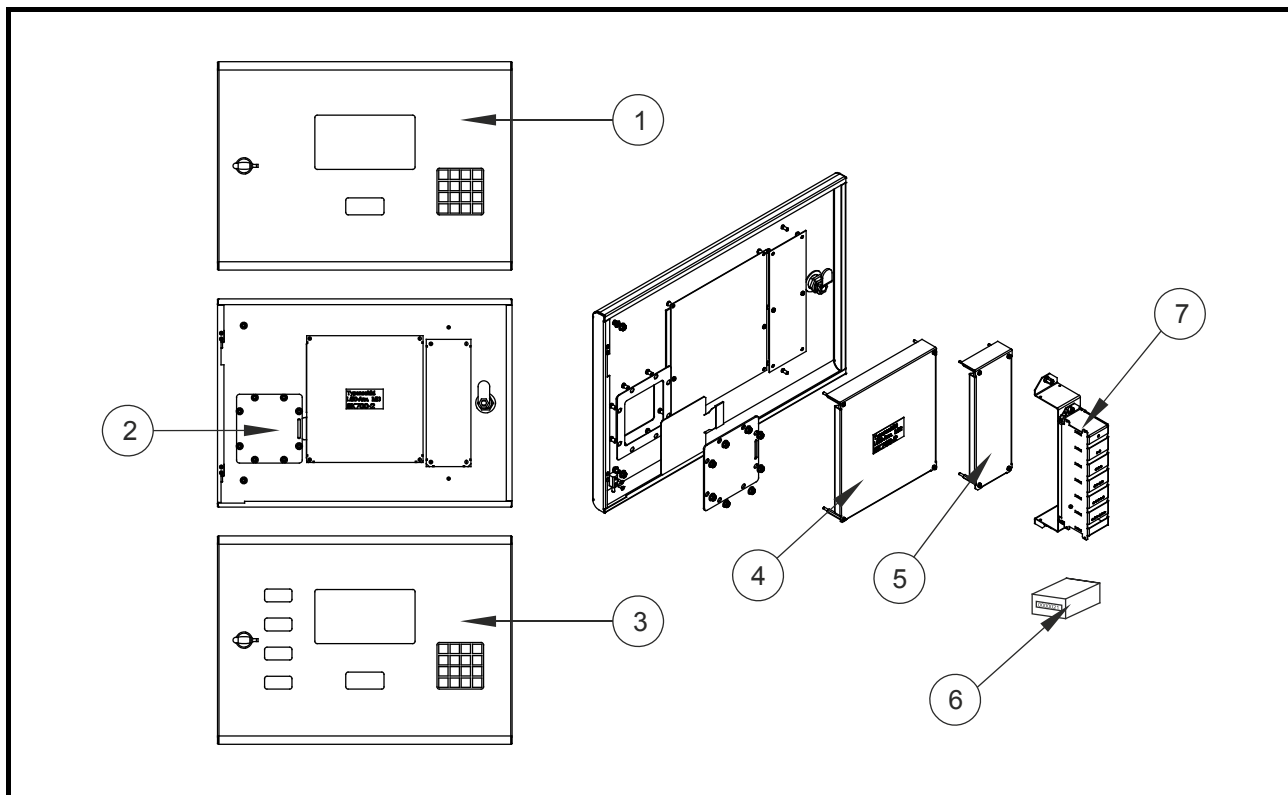
Дверь с блоком индикации, применима для правой и левой стороны



Поз.	Шт.	Артикул-№	Описание	Поз.	Шт.	Артикул-№	Описание
1	1	140 942 127	Дверь, порошковое покрытие для одного PPU <i>Указание: Все двери без надписи!</i>				
2	1	140 914 725	Цилиндрический замок, в сборе				
3	1	140 759 156	Клавиатура администратора				
4	1	140 942 147	Дверь, порошковое покрытие для одного multi PPU				
5	1	140 970 835	Индикатор объема и цены, заводская проверка/MID				
6	1	140 950 006	Multi PPP Индикатор				

SK 700-2

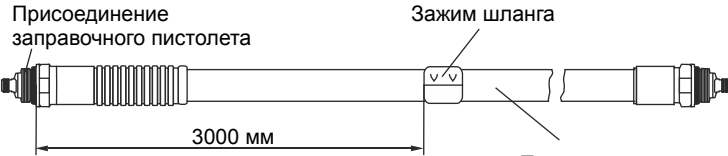
Дверь с блоком индикации и предварительным выбором



Поз.	Шт.	Артикул-№	Описание	Поз.	Шт.	Артикул-№	Описание
1	1	140 942 167	Дверь, порошковое покрытие для одного PPU вместе предварительным выбором <i>Указание: Все двери без надписи!</i>				
2	1	140 948 005	Клавиатура предварительным выбором				
3	1	140 942 187	Дверь, порошковое покрытие для одного multi PPU вместе предварительным выбором				
4	1	140 955 093	Крышка для Индикатор				
5	1	140 955 113	Крышка для multi PPU				
6	1	140 777 386	Сумматор				
7	1	140 888 273	Держатель суммирующего счетчика				

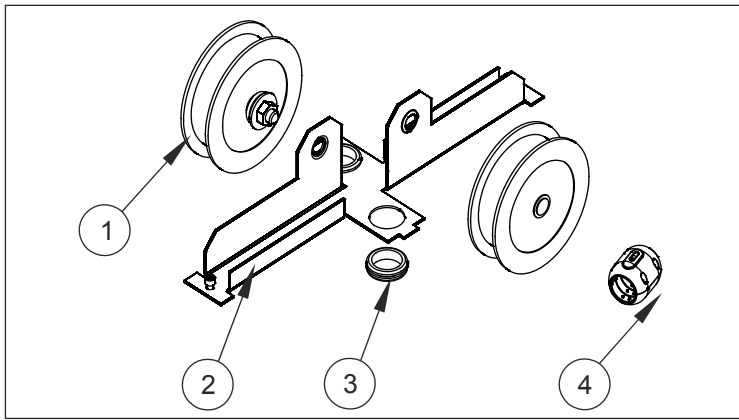
SK 700-2
Cord Retract (CR)

Указание по монтажу зажима шланга

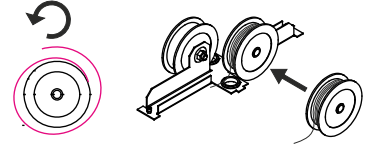


Внимание! Положение зажима шланга важно для действия возврата шланга.

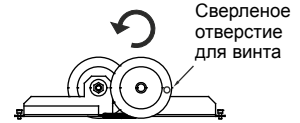
При монтаже зажима заправочный шланг тянуть прямо без скручиваний!



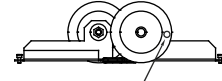
Указание по монтажу балансира



Кордель наматывать влево. Затем смонтировать балансир на траверсу.



Для необходимой предварительной затяжки три-четыре раза повернуть балансир с корделем против часовой стрелки и заблокировать балансир винтом.



Сейчас кордель можно соединить с зажимом шланга. Внимание! Затем снова удалить винт с балансира.

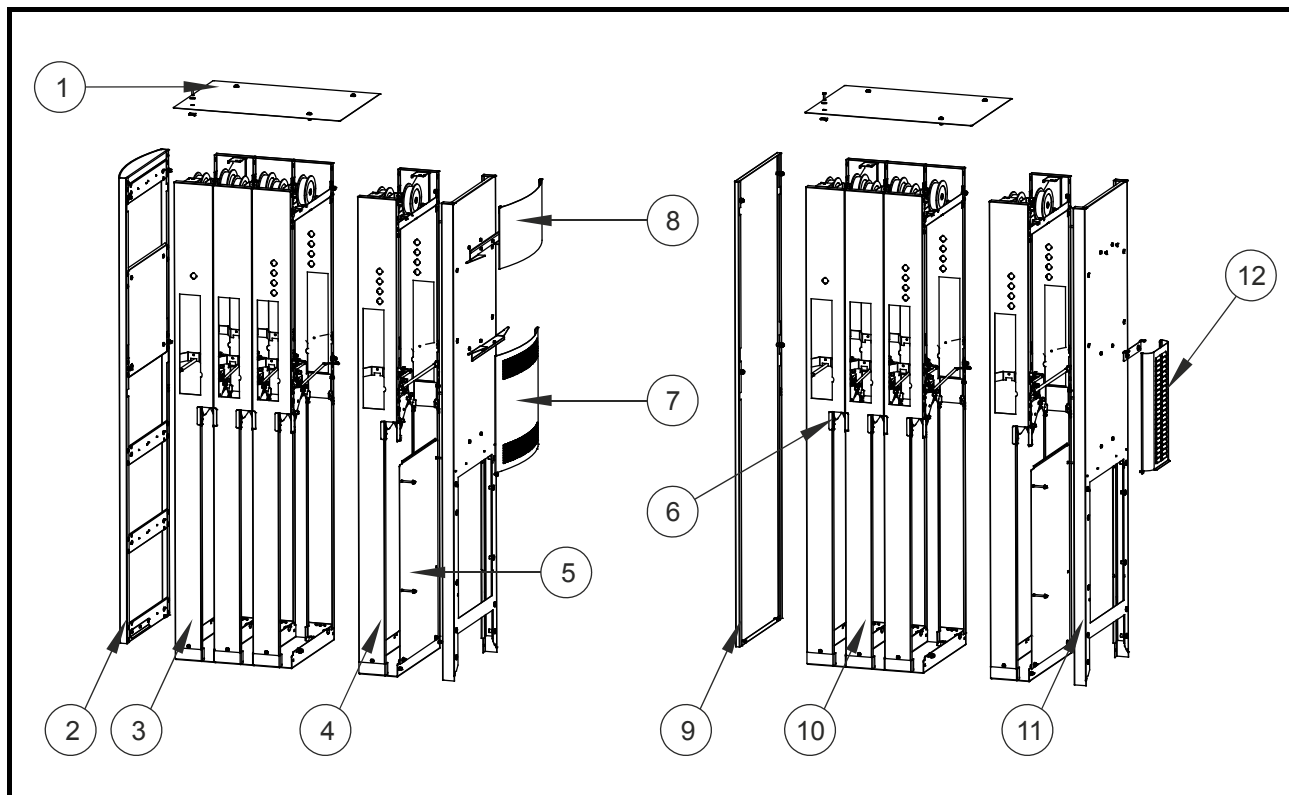
Поз. Шт. Артикул-№ Описание

1	1	140 854 156	Балансир с корделем
1.1	1	140 855 876	Кордель для балансира
2	1	140 862 332	Держатель для возврата
3	1	140 856 976	Проходная втулка
4	1	140 836 492	Шланговый зажим, в сборе

Поз. Шт. Артикул-№ Описание

SK 700-2

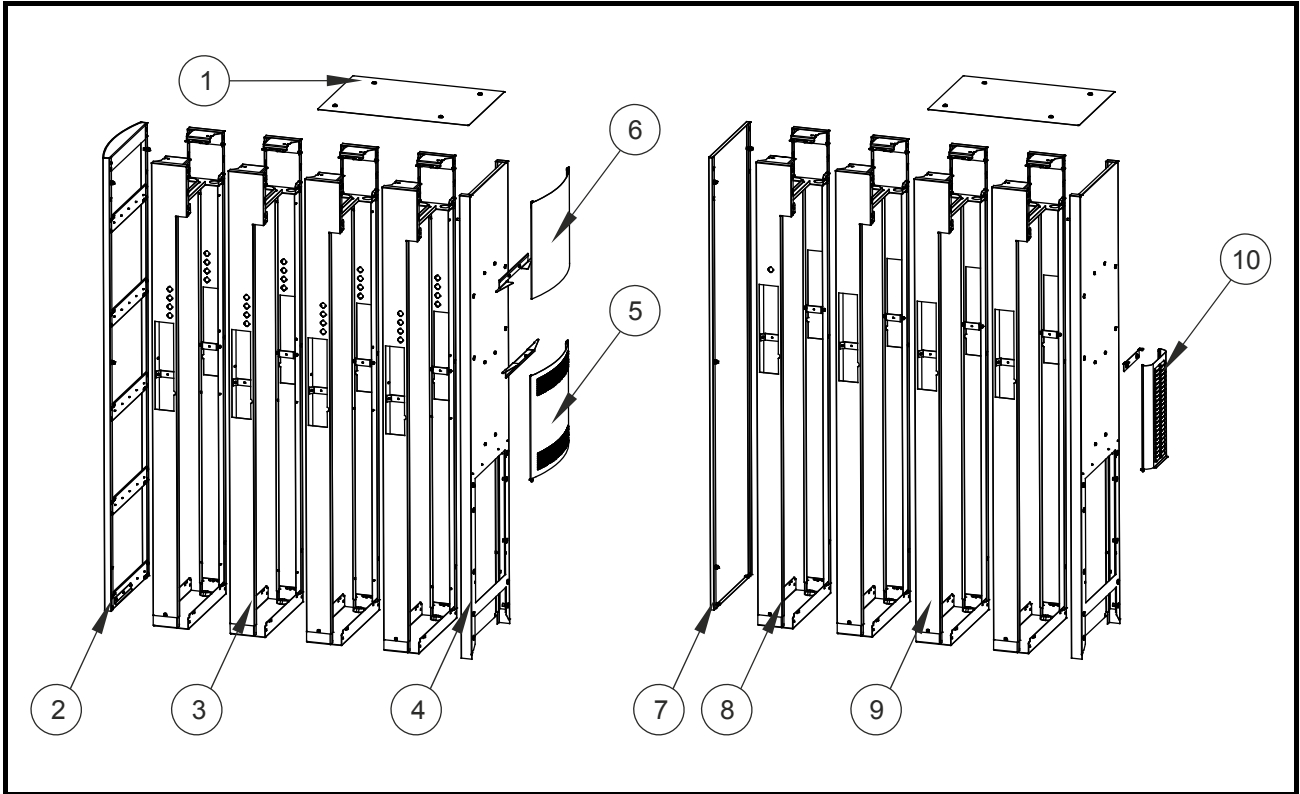
Шланговая стойка с возвратом шланга Cord Retract (CR)



Поз.	Шт.	Артикул-№	Описание	Поз.	Шт.	Артикул-№	Описание
1			Крышки для шланговой стойки, в сборе, с креплением, высококачественная сталь:	8	1	140 960 113	Боковая стенка сверху, порош. покрытие, изогнутый
а	1	140 916 433	Крышка 213 мм для 1 шл. стойки	9			Боковая стенка для шлан. Стойки:
б	1	140 919 103	Крышка 378 мм для 2 шл. стоек	а	1	140 923 162	Высококачественная сталь
в	1	140 915 373	Крышка 543 мм для 3 шл. стоек	б	1	140 923 122	Порошковое покрытие
г	1	140 915 393	Крышка 708 мм для 4 шл. стоек	10			Шланговая стойка, в сборе:
д	1	140 952 211	Крышка 873 мм для 5 шл. стоек	а	1	140 959 772	Высококачественная сталь
2	1	140 918 251	Боковая стенка для шлан. Стойки, Высококачественная сталь, Изогнутый	б	1	140 958 672	Порошковое покрытие
3			Шланговая стойка, в сборе MS:	11			Распорный профиль, в сборе:
а	1	140 959 792	Высококачественная сталь	а	1	140 960 031	Высококачественная сталь
б	1	140 959 072	Порошковое покрытие	б	1	140 959 951	Порошковое покрытие
4			Шланговая стойка, в сборе GS:	12			Обложка для кабеля
а	1	140 959 652	Высококачественная сталь	а	1	140 914 633	Высококачественная сталь
б	1	140 958 512	Порошковое покрытие	б	1	140 904 692	Порошковое покрытие
5	1	140 930 195	Разделяющая пластина с крепежным материалом				
6	1	140 840 802	Направляющий ролик шланга				
7	1	140 884 043	Боковая стенка внизу, высококачественная сталь, изогнутый				

SK 700-2

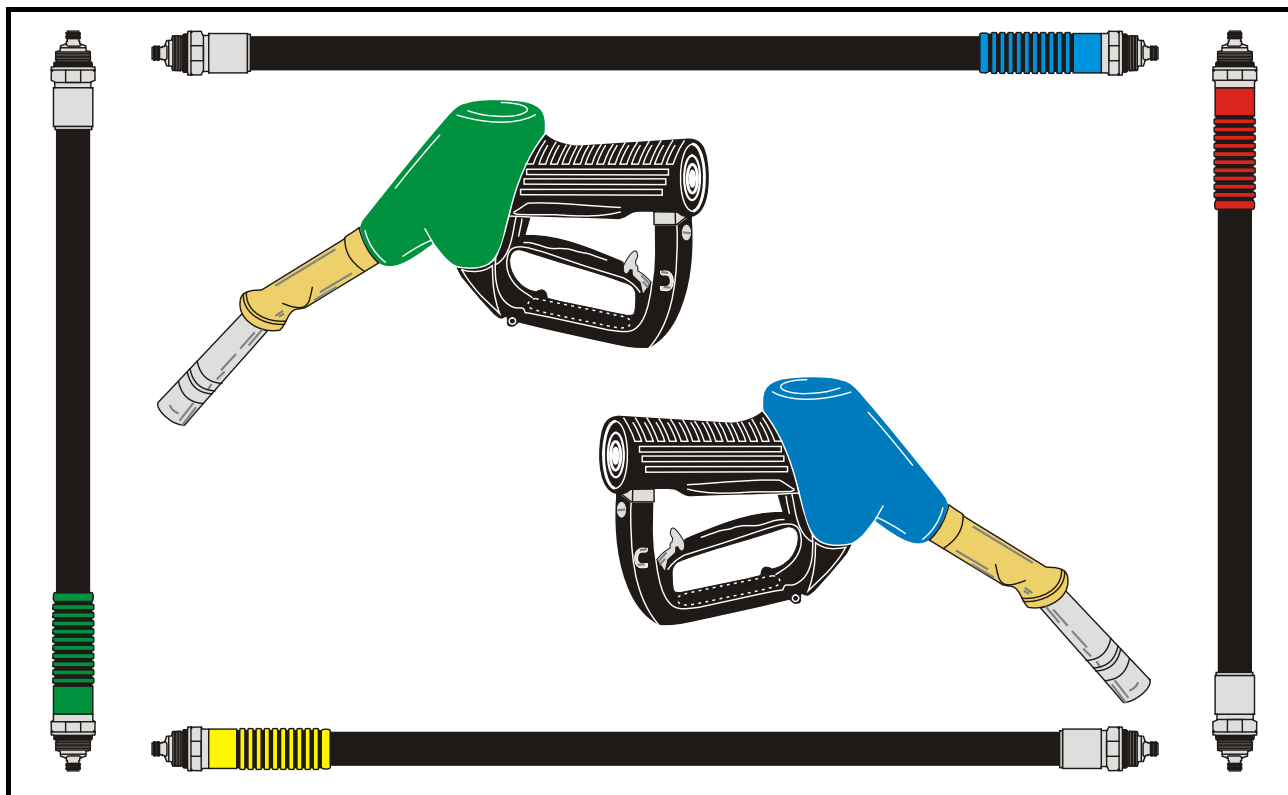
Шланговая стойка без возврата шланга



Поз.	Шт.	Артикул-№	Описание	Поз.	Шт.	Артикул-№	Описание
1			Крышки для шланговой стойки, в сборе, с креплением, высококачественная сталь:	7			Боковая стенка для шлан. Стойки:
а	1	140 916 433	Крышка 213 мм для 1 шл. стойки	а	1	140 915 352	Высококачественная сталь
б	1	140 919 103	Крышка 378 мм для 2 шл. стоек	б	1	140 925 612	Порошковое покрытие
в	1	140 915 373	Крышка 543 мм для 3 шл. стоек	8			Шланговая стойка, в сборе MS:
г	1	140 915 393	Крышка 708 мм для 4 шл. стоек	а	1	140 945 161	Высококачественная сталь
д	1	140 952 211	Крышка 873 мм для 5 шл. стоек	б	1	140 945 451	Порошковое покрытие
2	1	140 946 451	Боковая стенка для шлан. Стойки, Высококачественная сталь, Изогнутый	9			Шланговая стойка, в сборе:
3			Шланговая стойка, в сборе GS:	а	1	140 945 091	Высококачественная сталь
а	1	140 947 891	Высококачественная сталь	б	1	140 945 341	Порошковое покрытие
б	1	140 947 921	Порошковое покрытие	10			Обложка для кабеля
4			Распорный профиль, в сборе:	а	1	140 914 633	Высококачественная сталь
а	1	140 946 061	Высококачественная сталь	б	1	140 904 692	Порошковое покрытие
б	1	140 946 151	Порошковое покрытие				
5	1	140 884 043	Боковая стенка внизу, высококачественная сталь, изогнутый				
6	1	140 883 993	Боковая стенка сверху, порош. покрытие, изогнутый				

SK 700-2

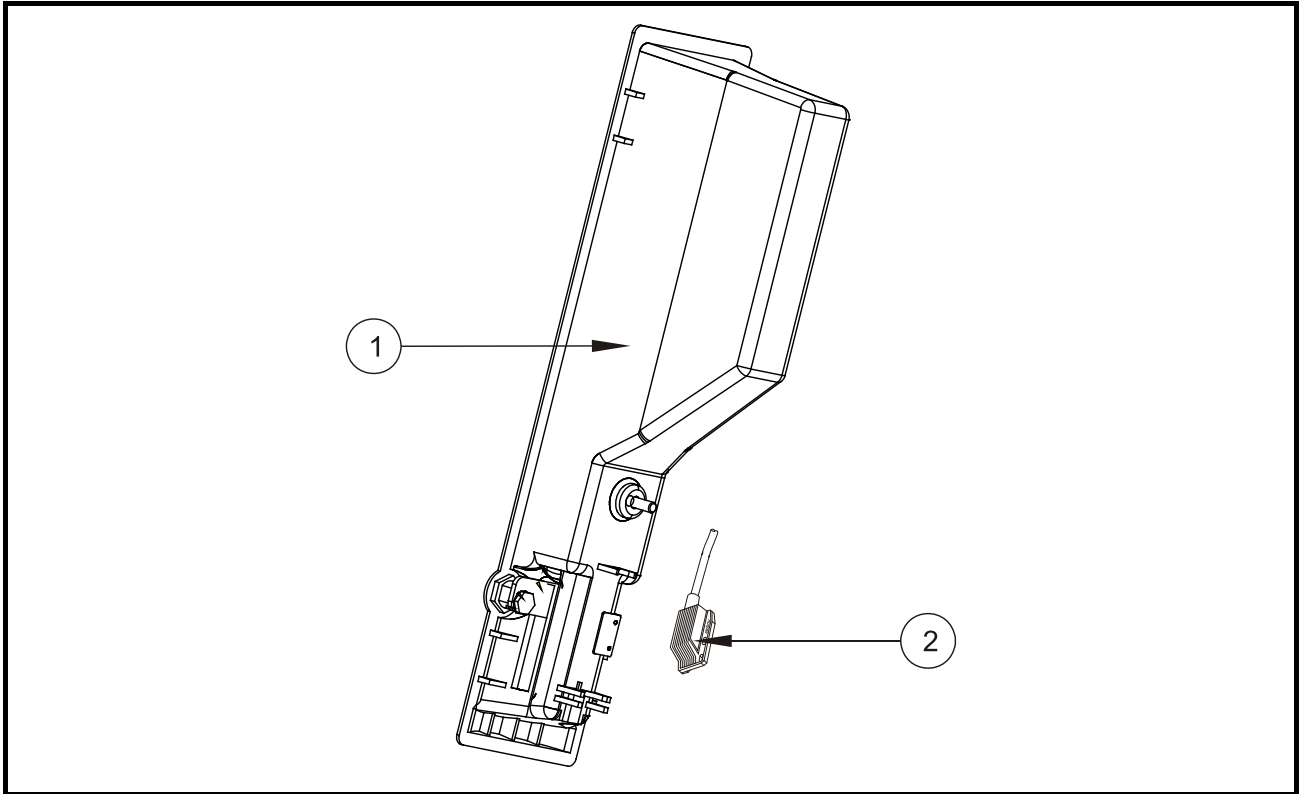
Заправочные шланги и заправочные вентили для бензина и дизеля



Поз.	Шт.	Артикул-№	Описание	Поз.	Шт.	Артикул-№	Описание
<p>Ниже стандартный выбор имеющихся заправочных шлангов и вентилях, другие исполнения возможны по запросу.</p>				<p>☀ Вентили для бензина и дизеля:</p>			
☀			Шланги для бензина и дизеля, без сортового наконечника, CR:	а	1	140 598 866	ZVA 3.0 T для DK
а	1	140 852 566	Slimline 21 x 4,80м KS 21, черный	а1	1	140 491 985	ZVA 3.0 T для DK, замена
б	1	140 852 586	Slimline 21 x 4,90м KS 21 биодизель, черный	б	1	140 627 926	ZVA 25.3 для DK
в	1	140 852 576	Slimline LT 21 x 4,80м KS 21, черный	б1	1	140 491 995	ZVA 25.3 для DK, замена
г	1	140 852 556	Coax 21 LT GR x 5,85м KS 21 VK, черный	в	1	140 628 726	ZVA 3.0 R, неэтилированный, покрытие черное
☀			Шланги для бензина и дизеля, без сортового наконечника, OR:	в1	1	140 498 645	ZVA 3.0 R, неэтилированный, покрытие черное, замена
а	1	140 773 926	Slimline LT 21 x 3,40м KS 21 DK, черный	г	1	140 635 166	ZVA 3.0 R, неэтил., покр. зеленое
б	1	140 774 936	Slimline 21 x 3,40м KS 21 VK, черный	г1	1	140 653 805	ZVA 3.0 R, неэтил., покр. зеленое, замена
в	1	140 773 946	Slimline 21 x 3,40м KS 21 биодизель, черный	д	1	140 645 596	ZVA 3.0, этилил., покрытие красное
г	1	140 773 966	Slimline LT 21 x 3,30м KS 21 DK, черный, 120/40 L	д1	1	140 545 895	ZVA 3.0, этилил., покрытие красное, замена
д	1	140 773 976	Slimline 21 x 3,30м KS 21 биодизель, черный, 120/40 L	е	1	140 598 856	ZVA X 203-GR V3, неэтил. для VRS, покрытие черное
е	1	140 773 956	Coax 21GR x 3,30м KS 21, черный (Заправочные шланги являются неразборными !)	е1	1	140 638 295	ZVA X 203-GR V3, неэтил. для VRS, покрытие черное, замена
				ж	1	140 622 286	ZVA X 203-GR V3, неэтил. для VRS, покрытие зеленое
				ж1	1	140 628 045	ZVA X 203-GR V3, неэтил. для VRS, покрытие зеленое, замена
				з	1	140 641 806	ZVA X 203-GR V3, этилил. для VRS, покрытие красное
				з1	1	140 641 815	ZVA X 203-GR VR, этилил. для VRS, замена

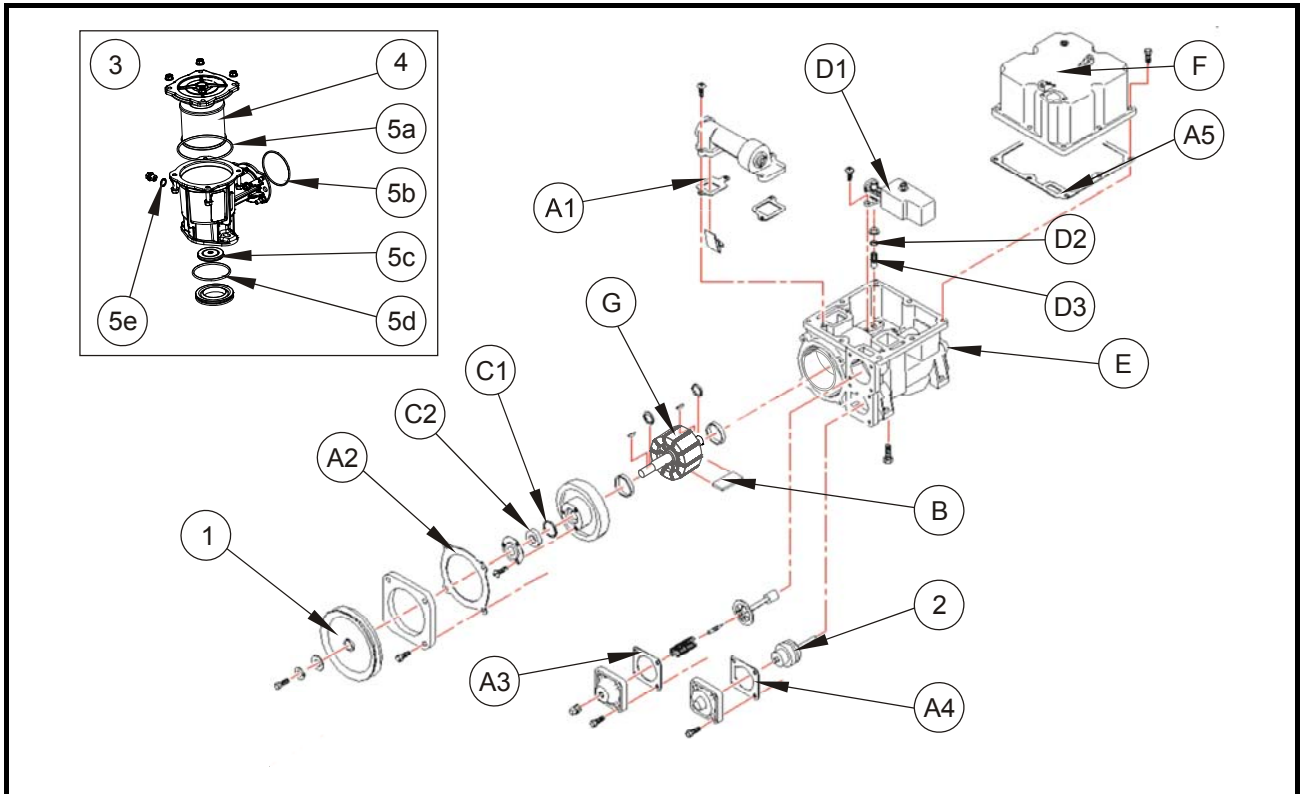
SK 700-2

Гнездо заправочного вентиля с выключателем



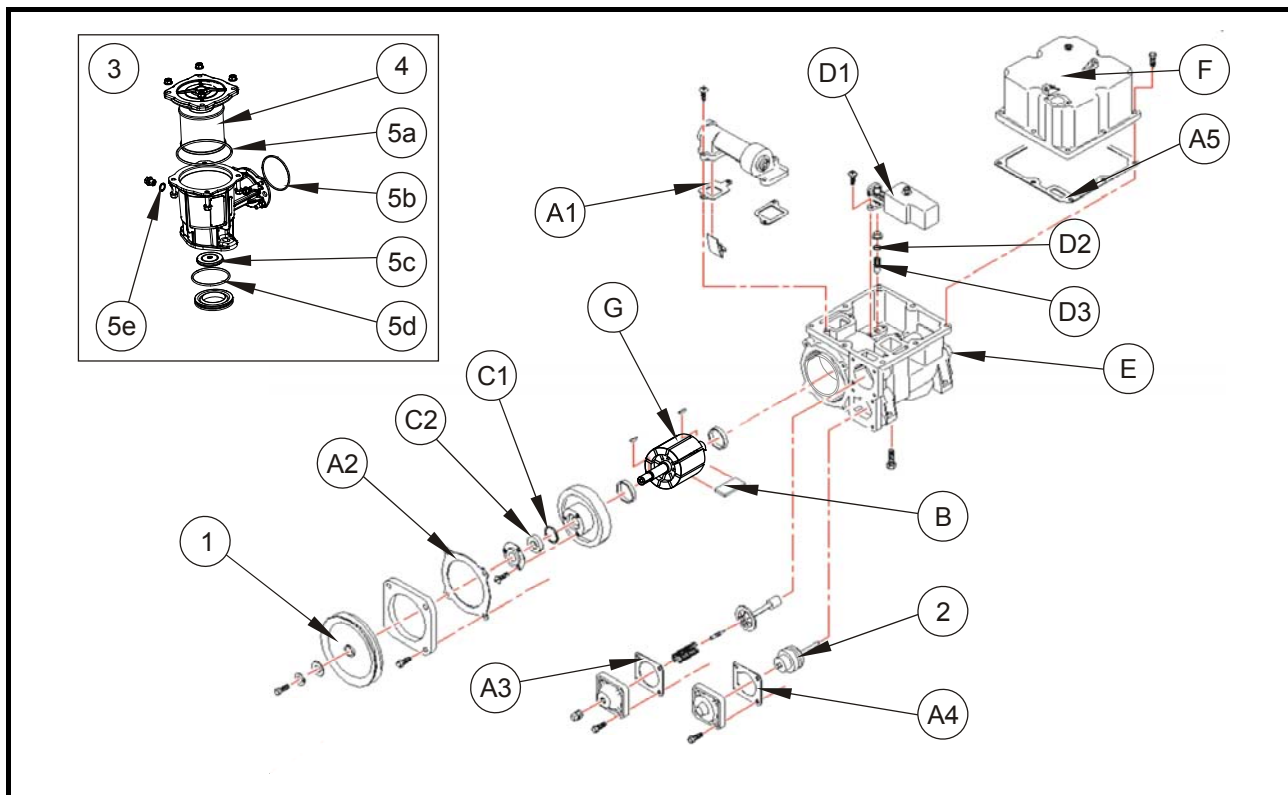
Поз.	Шт.	Артикул-№	Описание	Поз.	Шт.	Артикул-№	Описание
1			Гнездо заправочного вентиля с крепежным винтом				
а	1	140 756 892	Гнездо заправочного вентиля с замком				
б	1	140 756 912	Гнездо заправочного вентиля бе замка				
2	1	140 945 945	Магнитный выключатель				

SK 700-2
Насосный блок GPU-90



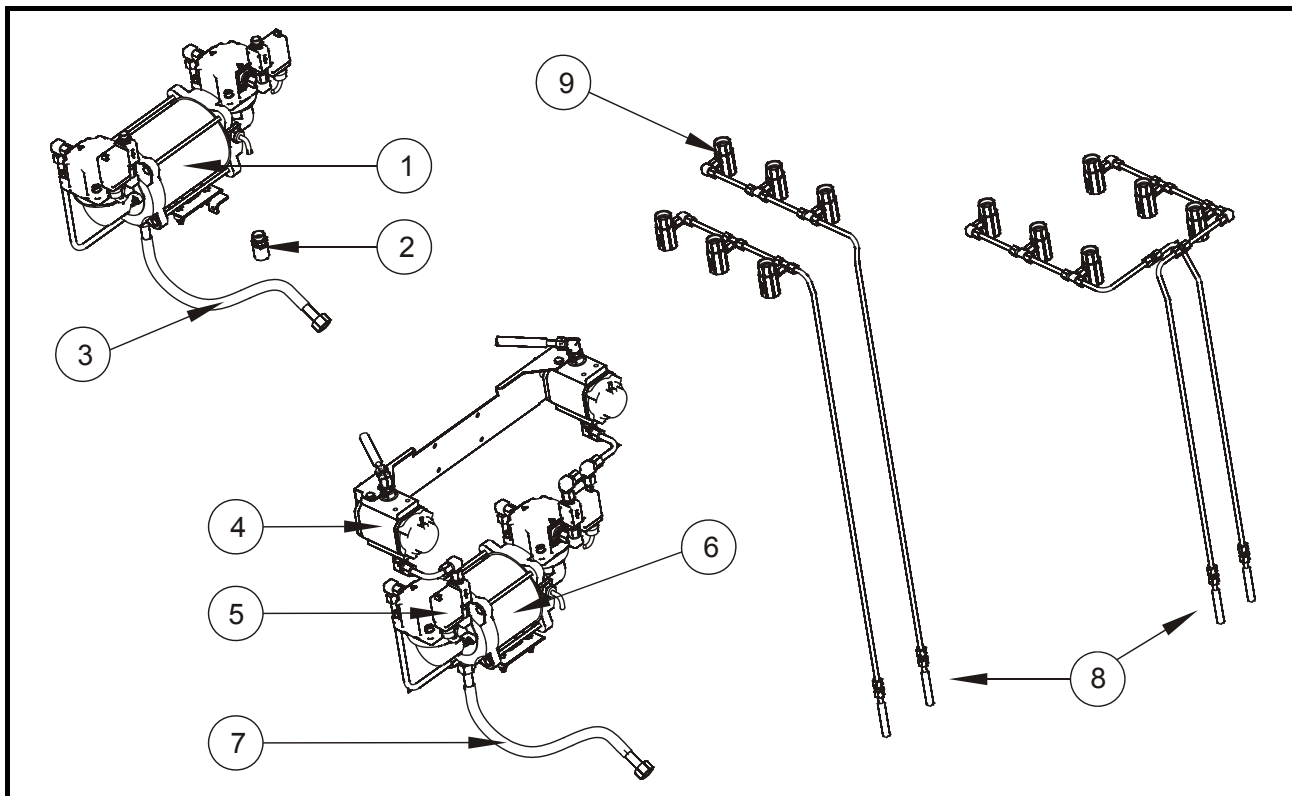
Поз.	Шт.	Артикул-№	Описание	Поз.	Шт.	Артикул-№	Описание
A	1	140 837 636	Комплект уплотнений, содержащий позиции A1-A5	3	1	140 823 372	Фильтр DN50, в сборе, для насосного блока GPU
B	1	140 869 725	Комплект пластин, состоящий из десяти пластин	4☀	1	140 818 946	патрон фильтра 70μ
C	1	140 837 646	Комплект манжет, содержащий позиции C1 и C2	5	1	140 914 735	Комплект уплотнений для фильтра DN 50
D	1	140 837 656	Комплект поплавков, содержащий позиции D1-D3	5a	1		Кольцо круглого сечения 114 x 4
E	1	140 837 666	Комплект обратных клапанов, с кольцом круглого сечения и узел обратных клапанов (На чертеже не изображен)	5б	1		Кольцо круглого сечения 75 x 3
F	1	140 837 676	Комплект перепускных клапанов, с корпусом кл., уплотнением, клапаном, поплавком и стопорным кольцом (На чертеже не изображен)	5в	1		Тарельчатый затвор клапана
G	1	140 837 686	Комплект ротора, с ротором, валом и пластинами	5г	1		Кольцо круглого сечения 76 x 4
1	1	140 830 186	Клиноременный шкив	5д	1		Уплотнительное кольцо 13,5 x 18 x 1
2	1	140 830 216	Перепускной клапан	☀	1	140 941 515	Насосный блок GPU 90, заводская проверка/MID
				☀	1	140 869 735	Насосный блок GPU 90, заводская проверка/MID, для замены

SK 700-2
Насосный блок GPU-140



Поз.	Шт.	Артикул-№	Описание	Поз.	Шт.	Артикул-№	Описание
A	1	140 904 856	Комплект уплотнений, содержащий позиции A1-A5	3	1	140 823 372	Фильтр DN50, в сборе, для насосного блока GPU
B	1	140 904 866	Комплект пластин, состоящий из десяти пластин	4	1	140 818 946	патрон фильтра 70μ
C	1	140 904 876	Комплект манжет, содержащий позиции C1 и C2	5	1	140 914 735	Набор запечатывания для фильтра
D	1	140 904 886	Комплект поплавков, содержащий позиции D1-D3	а	1		Кольцо круглого сечения 114 x 4
E	1	140 837 666	Комплект обратных клапанов, с кольцом круглого сечения и узел обратных клапанов (На чертеже не изображен)	б	1		Кольцо круглого сечения 75 x 3
F	1	140 904 896	Комплект перепускных клапанов, с корпусом кл., уплотнением, клапаном, поплавком и стопорным кольцом (На чертеже не изображен)	в	1		Тарельчатый затвор клапана
G	1	140 904 906	Комплект ротора, с ротором, валом и пластинами	г	1		Кольцо круглого сечения 76 x 4
1	1	140 904 926	Клиноременный шкив	д	1		Уплотнительное кольцо 13,5 x 18 x 1
2	1	140 904 936	Перепускной клапан	☀	1	140 941 525	Насосный блок GPU 140, заводская проверка/MID
				☀	1	140 904 945	Насосный блок GPU 140, заводская проверка/MID, для замены

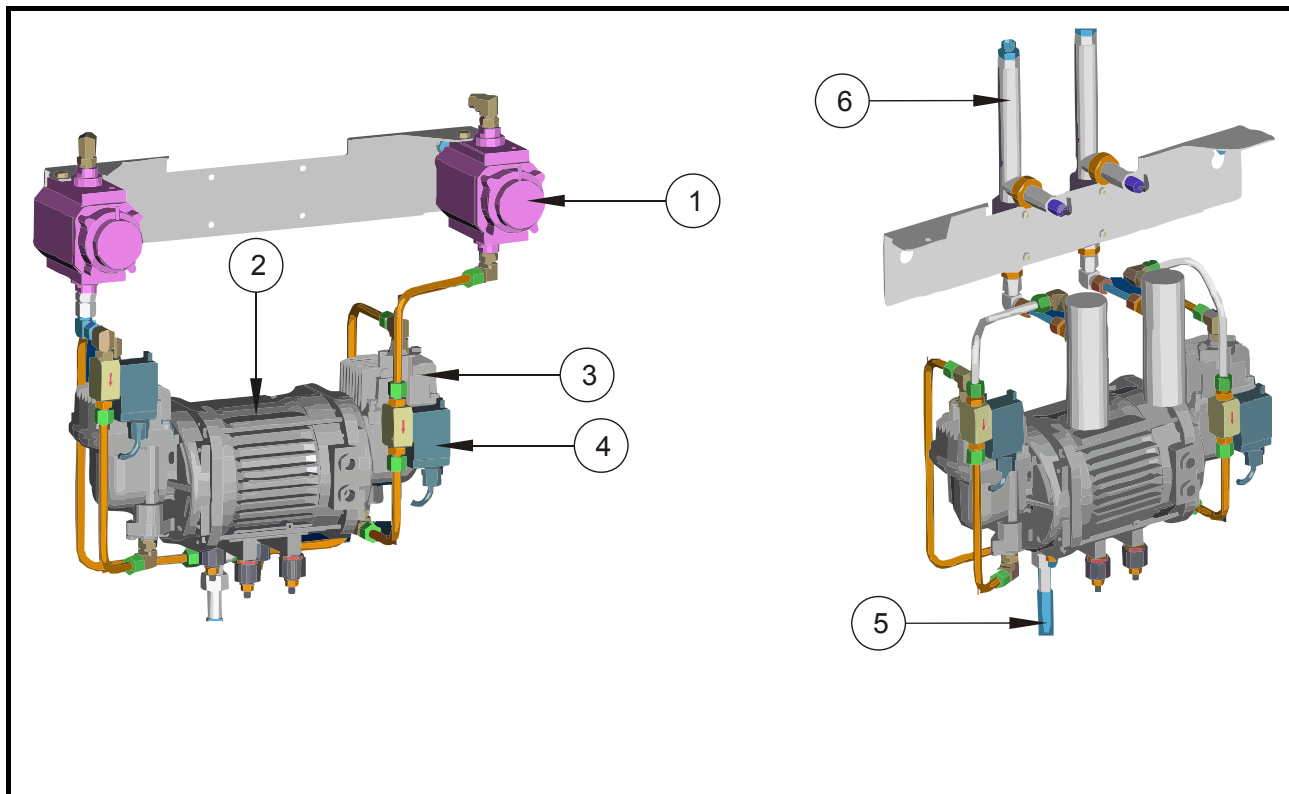
SK 700-2
Система возврата газа ASF-8014



Поз.	Шт.	Артикул-№	Описание	Поз.	Шт.	Артикул-№	Описание
1	1	140 867 802	Газонасосный агрегат ASF 230B, в сборе				
1.1	1	140 656 203	Газонасосный агрегат				
1.2	1	140 873 395	Газонасосный агрегат, замена				
2	1	140 567 944	Изоляционный элемент				
3	1	140 867 973	Присоединительный комплект сторона нагнетания 230B				
3.1	1	140 621 274	Сильфон				
4	1	140 868 212	GRF-система контроля EVR, 2-ст.				
4.1	1	140 814 484	Flowmeter ct Encoder				
5	1	140 464 636	Пропорц. магнитный клапан 24B				
6	1	140 867 772	Газонас. агрегат ASF 400B, в сб.				
6.1	1	140 663 543	Газонасосный агрегат				
6.2	1	140 865 005	Газонасосный агрегат, замена				
7	1	140 867 913	Присоед. комплект, ст. нагн. 400B				
7.1	1	140 621 274	Сильфон				
8	1	140 505 924	Сильфон				
9	1	140 649 256	Фитинг ZAF 2.1, 1" Elaflex				

SK 700-2

Система обратного отвода газа производства фирмы Dürr

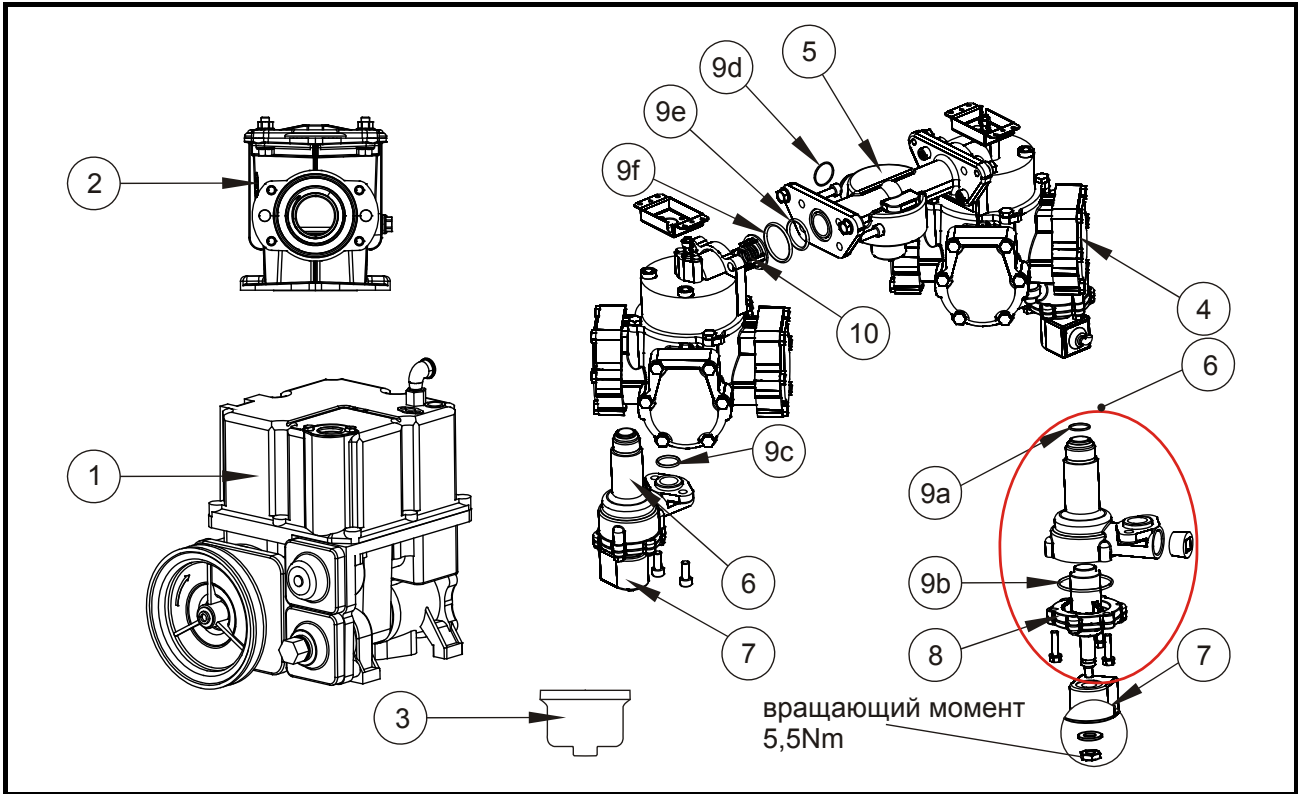


Поз. Шт. Артикул-№ Описание

Поз. Шт. Артикул-№ Описание

1	1	140 814 484	Расходомер с кодирующим устройством
2			Газонасосный агрегат производства фирмы Dürr:
a	1	140 911 712	Газонасосный агрегат Dürr, 400 В, в сборе
б	1	140 920 822	Газонасосный агрегат Dürr, 230 В, компл.
в	1	140 919 966	Запасной двигатель, 400 В, кабель 3,5 м
г	1	140 919 986	Запасной двигатель, 230 В, кабель 3,5 м
3	1	140 919 996	газовый насос производства фирмы Dürr
3.1	1	140 920 016	Соединительная муфта для газового насоса
3.2	1	140 920 026	Вентилятор с соединительной муфтой
4	1	140 464 636	Пропорциональный магнитный клапан, 24 В
5	1	140 621 274	Сильфон
5.1	1	140 567 944	Изолирующая деталь
6	1	140 754 076	Измерительный датчик Varogix

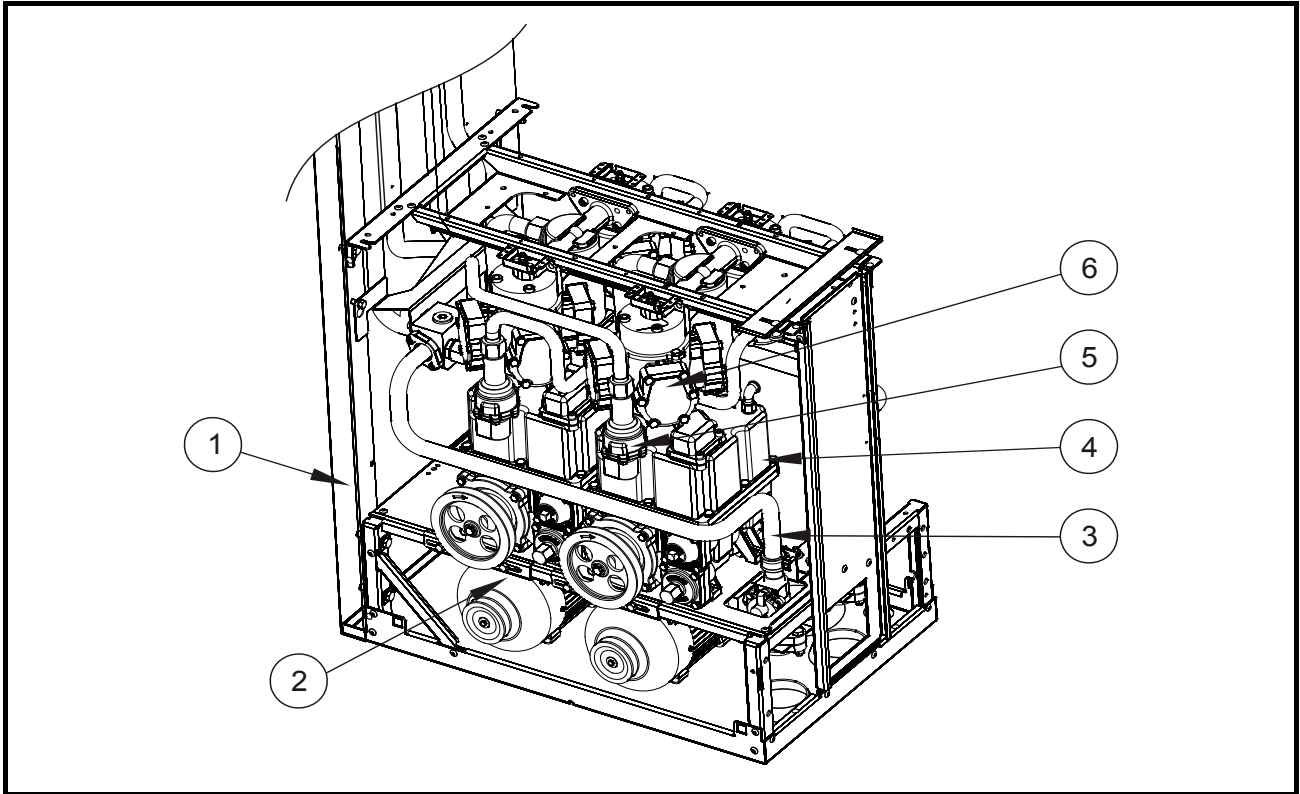
SK 700-2
Альтернативное топливо - этанол



Поз.	Шт.	Артикул-№	Описание	Поз.	Шт.	Артикул-№	Описание
1	1	140 853 712	GPU 90 для этанола с комплектом крепежа	9 a	2		Кольцо круглого сечения 19 x 5
2	1	140 860 552	Фильтр DN50 для этанола	9 b	2		Кольцо круглого сечения 52 x 2,5
2.1	1	140 823 333	Фильтрующий элемент для фильтра DN50, 100 мкм, допускает промывку	9 c	2		Кольцо круглого сечения 22 x 2,5
3	1	140 659 893	Колпак 1 1/2" с уплотнительным кольцом	9 d	1		Кольцо круглого сечения 25 x 1,5
4	1	140 939 265	C+Meter, заводская проверка/MID	9 e	2		Кольцо круглого сечения 30 x 3,5
4.1	1	140 939 275	C+Meter, заводская проверка/MID, холодная температура	9 f	2		Кольцо круглого сечения 40 x 3,5
5	1	140 881 783	Корпус распределительного устройства для этанола	10	1	140 620 186	Обратный клапан (дополнительный) (только в исполнении с нагнетательным насосом и моделью Nordic Lane)
6	1	140 881 832	Пропорциональный клапан для этанола, в сборе, но без соленоида				
7	1	140 909 506	Соленоид 24 В к пропорциональному клапану				
8	1	140 804 666	пропорциональный клапан				
9	1	140 914 705	Комплект уплотнений для измерительного блока с коллектором:				

SK 700-2 UHF 120

Общий вид



Поз.	Шт.	Артикул-№	Описание	Поз.	Шт.	Артикул-№	Описание
1	1	140 861 141	Модуль гидравлики 4/2/4 для UHF	8	1	140 864 641	Труба Blackmer >> Измер. блок
2	1	140 863 132	Трехфазный двигатель 400В/1,5кВт с ременным шкивом и несущей конструкцией	☼	1	140 769 073	Магн. клапан 1" с рез. соедин.
2.1	1	140 917 436	Клиновой ремень для модели высокой мощности	☼	1	140 635 126	Фильтроэлемент G 1 1/2" x 200lkg 30μ для диз. топлива UHF (По запросу для биодизеля)
3	1		Труба 28x1,5, компл. с электромагнитным клапаном, для вспомогательной системы:	☼			Запр. вентили и запр. шланги:
a	1	140 875 962	Сател. присоединение для LHS	a	1	140 598 866	ZVA 3.0 T для DK
b	1	140 875 972	Сател. присоединение для RHS	b	1	140 627 926	ZVA 25.3 для DK
4	1	140 941 525	Насосный блок GPU 140, заводская проверка/MID	v	1	140 653 756	ZVA 3.0 T для DK, LT исполнение
4.1	1	140 904 945	Насосный блок GPU 140, заводская проверка/MID, для замены	a	1	140 773 966	Slimline LT 25 x 3,20м черный DK
5	1	140 863 832	Проп.. магнитный клапан, в сб., однако без катушки	b	1	140 884 586	Slimline 21 x 3,40м KS 21 биодизель черный
5.1	1	140 909 506	Катушка 24 В для пропор. клапана	☼	1	140 902 442	Трехфазный электродвигатель 400В/1,5 кВт с ременным шкивом и несущей конструкцией (Sida)
6	1	140 939 265	C+Meter, заводская проверка/MID	☼	1	140 917 436	Клиновой ремень 13 x 732 (Sida 1,5kW)
6.1	1	140 939 275	C+Meter, заводская проверка/MID, холодная температура				☼ (Компоненты не изображены на чертеже !)

